



Blum und Dietz

Herr Blum

Pfarrgasse 22b

97 346 Iphofen

13.01.2014

ergänzt am 12.03.2014

AZ: 12118-br03a-pet

**Projekt Nr.: 12118-Altlastensituation Bereich B-Planfläche ehem. Harvey Baracks Kitzingen**

Sehr geehrter Herr Blum,

durch den Verkauf der ehemaligen Militärliegenschaft Harvey Baracks Kitzingen des jetzigen Eigentümers BlmA an blumquadrat GmbH ist die Durchführung eines B-Plan-Verfahrens notwendig. In diesem Zusammenhang sollen auch alle relevanten Vorgänge und weiterführenden Maßnahmen im Bezug auf das Ordnungsrecht gem. BBodSchG und das Abfallrecht beleuchtet werden.

Das Ingenieurbüro Roos Geo Consult Würzburg wurde von blumquadrat damit beauftragt.

### 1. Ausgangssituation

Im Zukaufsbereich fanden von 2006 bis 2012 im Auftrag des bisherigen Eigentümers BlmA (Bundesanstalt für Immobilienaufgaben) nachfolgende Untersuchungen der Altlastenbearbeitung (Phase I bis Phase IIb [Historischer Erkundung bis Detailuntersuchung]) statt:

- OFD Hannover / Mull & Partner Ingenieurgesellschaft mbH (Dez. 2005): Historisch-genetische Rekonstruktion US-Harvey-Barracks, ehem. Flugplatz Kitzingen.-
- OFD Hannover / Mull & Partner Ingenieurgesellschaft mbH (04.2006): Luftbildauswertung 1953-2005 US-Harvey-Barracks, ehem. Flugplatz Kitzingen.-
- Roos Geo Consult (20.10.2006): Phase I-Untersuchung (Historische Recherche) zur Ermittlung nutzungsbedingter Schadstoffbelastungen auf den Harvey-Barracks Kitzingen.-
- Roos Geo Consult (09.05.2008): Harvey-Barracks - Kitzingen; Bericht zur Orientierenden Erkundung (Phase IIa). AZ. 07056-G01
- Roos Geo Consult (09.06.2008): Harvey Barracks Kitzingen; Bericht zur Überprüfung der Grundwassermessstellen; AZ. 07070-G01



- Roos Geo Consult (17.09.2008): Harvey Barracks Kitzingen; INO-Fläche; Bericht zur Detailerkundung (Phase IIb) – Abschließende Gefährdungsabschätzung; AZ. 08003-G01
- Roos Geo Consult (25.01.2013): Harvey Barracks Kitzingen; Teilflächen B und Gademann; Bericht zu Grundwasseruntersuchungen; AZ. 09087-G01
- Roos Geo Consult: Harvey Barracks Kitzingen; Exklaven / Warehouse: Bericht zur Orientierenden Erkundung (Phase IIa); AZ. 07043c-G01
- Roos Geo Consult (27.10.2009): Harvey Barracks Kitzingen; Teilfläche A; Bericht zur Detailerkundung (Phase IIb); AZ. 08105-G02
- Roos Geo Consult (27.10.2009): Harvey Barracks Kitzingen; Teilfläche Süd; Bericht zur Detailerkundung (Phase IIb); AZ. 08105-G01
- Roos Geo Consult (27.05.2011): Harvey Barracks Kitzingen; KF V-044; Ergebnis des Messstellenneubaus GWMS H7100 und der Grundwasserprobennahme; AZ. 11028-br01-pet
- Roos Geo Consult (07.11.2011): Harvey Barracks Kitzingen; KVF V-115; Bericht zum Grundwasser- und Bodenluftmonitoring; AZ. 09060-G01
- Roos Geo Consult (16.05.2012): Harvey Barracks Kitzingen; Bericht zum Grundwassermonitoring 2011 – Ergebnisdarstellung; AZ. 11064-G01
- Roos Geo Consult (20.06.2012): Harvey Barracks Kitzingen; Sanierung KF V-021; Kurzbericht zur Grundlagenermittlung und Vorplanung; AZ. 11039-G01
- Roos Geo Consult (19.03.2013): Harvey Barracks Kitzingen; KVF V-115; Bericht zum Grundwasser- und Bodenluftmonitoring AZ. 12062-G01

In diesen Fachgutachten sind alle relevanten Informationen zu den durchgeführten Untersuchungen dargestellt und falls notwendig sind weiterführende Maßnahmen beschrieben. Der aktuelle Bearbeitungsstand der Kontaminationsverdachtsflächen (KVF) ist der beigefügten Anlage 2 in tabellarischer Form zu entnehmen. Darüber hinaus wurde dieser Bearbeitungsstand planerisch in Anlage 1 dargestellt.

## **2. Bewertungsgrundlagen**

Nach erfolgter Bewertung der KVF nach ordnungsrechtlichen Gesichtspunkten (sofern abschließend durch eine Detailuntersuchung erfolgt-nicht abschließend für die Teilfläche B) gemäß Bundesbodenschutzgesetz und Bundesbodenschutzverordnung, sowie den auf bayerischer Länderebene anzuwendenden untergesetzlichen Regelwerken (LFW-Merkblatt 3.8/1) erfolgte darüber hinaus die Kategorisierung gemäß der anzuwendenden Arbeitshilfe Boden Grundwasserschutz des Bundes (Vorgabe des Auftraggebers).



Nachfolgend werden die Kategorien der Arbeitshilfe Boden/Grundwasserschutz des Bundes dargestellt. Jeder untersuchten KVF bzw. jedem Belastungsbereich werden entsprechend dem weiteren Vorgehen nachfolgende Kategorien zugeordnet:

**Flächenkategorie A:** Der Kontaminationsverdacht hat sich nicht bestätigt. Außer einer Dokumentation besteht kein weiterer Handlungsbedarf. Uneingeschränkte Nutzung ist möglich.

**Flächenkategorie B:** Die festgestellte Kontamination stellt zum gegenwärtigen Zeitpunkt keine Gefährdung dar. Sie ist zu dokumentieren, damit bei einer Nutzungsänderung / Infrastrukturmaßnahmen eine Neubewertung durchgeführt werden kann. Daraus kann sich ein neuer Handlungsbedarf ergeben.

**Flächenkategorie C:** Schädliche Bodenveränderungen oder schädliche Grundwasserverunreinigungen sind nicht auszuschließen. Der vorhandene Erkenntnisstand erlaubt aber noch keine endgültige Gefährdungsabschätzung, da Informationen zum zeitlichen Stoffverhalten fehlen. Aufgrund der Belastungssituation ist eine Beobachtung / Überwachung notwendig. In periodischen Abständen ist auf Basis der Ergebnisse ggf. eine Neubeurteilung erforderlich.

**Flächenkategorie D:** Schädliche Bodenveränderungen oder schädliche Grundwasserverunreinigungen wurden festgestellt, für die Maßnahmen zur Gefahrenabwehr erforderlich sind. Eine Sanierung ist notwendig. Maßnahmen der Phase III sind einzuleiten.

**Flächenkategorie E:** Auf der Fläche wurden Kontaminationen festgestellt. Für die abschließende Gefährdungsabschätzung sind weitere Daten erforderlich. Es besteht weiterer Untersuchungsbedarf, d.h., die Phase II ist noch nicht abgeschlossen.

### 3. Zusammenfassung und Bewertung

Die weiterführende Untersuchung des Planungsgegenstandes ist gem. erarbeiteten Öffentlich-Rechtlichen Vertrages durch die blumquadrat GmbH garantiert. Im Planungsgegenstand bestehen auf Grundlage der bisher durchgeführten Untersuchungen keine Anhaltspunkte, dass weitere großflächige Schäden neben den bereits bekannten existieren. Somit besteht aus gutachterlicher Sicht im Bezug auf die bodenschutzrechtlich relevanten Belastungen kein Hinderungsgrund zur Aufstellung eines Bebauungsplanes.

Aus bodenschutzrechtlichen Gründen besteht aus gutachterlicher Sicht ebenso kein Einwand zur Zwischennutzung / Vermietung / Verpachtung des Planungsgegenstandes bis zur abschließenden Durchführung aller Untersuchungs-, Sicherungs- und Sanierungsmaßnahmen. Voraussetzung hierfür ist, dass die Zwischennutzung der Vornutzung entspricht, also im Sinne eines Gewerbe- und Industriegebietes in Anlehnung an die vormalige Headquarter-Funktion der Militärliegenschaft.



Wir weisen darauf hin, dass, wie bereits bei den durchgeführten Untersuchungen festgestellt, bei Untergrundeingriffen abfallrechtliche Belange zu beachten sind. Durch die langjährige militärische/gewerbliche Nutzung können in Teilbereichen Verfüllungen angetroffen werden. Sofern erfassbar sind im Gutachtenauszug die angetroffenen Verfüllungen mit abfallrechtlicher Relevanz grob abgeschätzt worden.

Die in den erfolgten Untersuchungen identifizierten Schäden wurden ebenfalls dahingehend überprüft, ob deren Beseitigung wirtschaftlich umsetzbar ist. Die Überprüfung ergab, dass die Untersuchung und Sanierung der bestehenden Kontaminationsverdachtsflächen bzw. Kontaminationsflächen durch die Blumquadrat GmbH als technisch und wirtschaftlich umsetzbar angesehen werden kann.

Mit freundlichen Grüßen

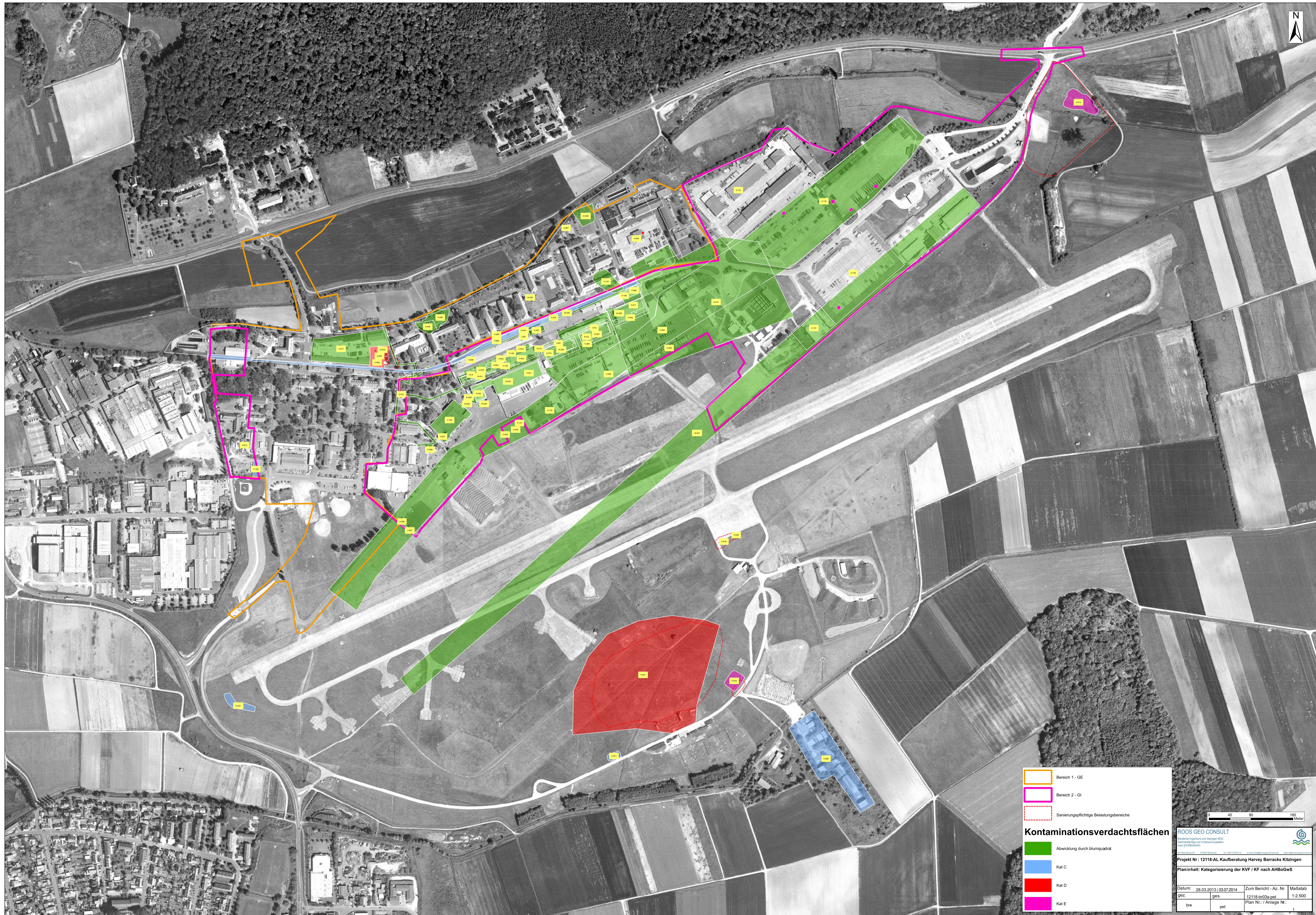
Dipl. Geogr. C. Breit

Dipl. Geogr. D. Petermann

#### Anlagen

- Anlage 1: Planerische Darstellung der KVF
- Anlage 2: Tabellarische Auflistung KVF und Untersuchungsstand
- Anlage 3: Planerische Darstellung der KVF der Kategorie B





Bereich 1 - GE  
 Bereich 2 - G1  
 Sanierungspflichtige Belastungsbereiche

**Kontaminationsverdachtsflächen**

Abwicklung durch blumquadrat  
 Kat C  
 Kat D  
 Kat E

0 45 90 180  
 Meter

**ROOS GEO CONSULT**  
Geotechnik, Hydrologie und Geologie BSC  
 Sachverständige und Umweltschutzexperten  
 nach § 19 Bauordng

Projekt Nr.: 12118-AL Kaufberatung Harvey Barracks Kitzingen  
 Planinhalt: Kategorisierung der KVF / KF nach AHBöGwS

Datum:	28.03.2013   03.07.2014	Zum Bericht - Az. Nr.:	Maßstab
gez.:	ges.	12118-br03a-pet	1:2.500
bre	pet	Plan Nr. / Anlage Nr.:	



Teilfläche	KVF/KF	Nutzung	Bemerkungen	Untersuchungsstand	vorg. Maßnahmen	Bezug auf Versiegelungen
A	II-006	Lagerbereich Fa. Gademann		IIb abgeschlossen	keine (Kat B)	Erhalt der Versiegelung // Neubewertung bei Nutzungsänderung / Entsigelung
A	II-007	Kalk- und Klärwassergrube Gademann		IIa abgeschlossen	Phase IIb durch blumquadrat	
A	II-008	Klärgruben Gademann		IIa abgeschlossen	Phase IIb durch blumquadrat	
A	II-015	Abführender Kanal, Regenauslauf		IIa abgeschlossen	Phase IIb durch blumquadrat	
A	III-020	potentielles Auffuellgebiet		IIb abgeschlossen	keine (Kat B)	
A	III-028	vermuteter Unterflurtank		IIa abgeschlossen	Phase IIb durch blumquadrat	
A	III-024	Auffüllbereich 0,5-2,0m		IIb abgeschlossen	keine (Kat B)	
A	IV-020	23 FLAK-Stellungen mit Laufgraben		IIb abgeschlossen	keine (Kat B)	
A	V-002	Lagerplatz, Abstellplatz		IIb abgeschlossen	keine (Kat B)	
A	V-004	verm. Unterflurtank (Teerasphalt - PAK)	Besprechung LRA vom 23.10.12	IIb abgeschlossen	keine (Kat B)	
A	V-004	verm. Unterflurtank (Teerasphalt - PAK)		IIb abgeschlossen	keine (Kat B)	
A	V-005	Abstellflächen, Parkflächen, Waschstellen		IIb abgeschlossen	keine (Kat B)	
A	V-009	PEST (Giftlagergebäude-Pestizide, Herbizide)		IIb abgeschlossen	keine (Kat B); Abriss Geb. empfohlen	Neubewertung bei Nutzungsänderung / Entsigelung
A	V-010	Wartungsbereich Bauhof		IIb abgeschlossen	keine (Kat B)	Erhalt der Versiegelung // Neubewertung bei Nutzungsänderung / Entsigelung
A	V-011	AAFES Tankst. mit Werkstatt, Lackiererei und UOS	Besprechung LRA vom 23.10.12	IIb abgeschlossen	keine (Kat B)	
A	V-012	Abstellplatz, Muellplatz		IIb abgeschlossen	keine (Kat B)	
A	V-012	Abstellplatz, Muellplatz	Besprechung LRA vom 23.10.12	IIb abgeschlossen	Monitoring (Kat C) und Neubau temp. GWMS erfolgt unter KVF V-011	
A	V-013	Auffuellungen		IIb abgeschlossen	keine (Kat B)	Bereich Nord: Entlassung aus Kataster vorgeschlagen, Bereich Süd: Neubewertung bei Nutzungsänderung / Entsigelung
A	V-017	Motorpool		West teilw. IIb abgeschlossen, Ost offen	Phase IIb durch blumquadrat	Neubewertung bei Nutzungsänderung / Entsigelung (nicht zutreffend für Regenauslauf und Belastungsbereich 01)
A	V-036	Montagerampe		IIb abgeschlossen	keine (Kat B)	
A	V-051	Wartungswerkstatt		IIb abgeschlossen	keine (Kat B)	Neubewertung bei Nutzungsänderung / Entsigelung
A	V-052	ueberdachter Öltank		IIb abgeschlossen	keine (Kat B)	Neubewertung bei Nutzungsänderung / Entsigelung
A	V-059	Trafo mit Notstromagregat		IIb abgeschlossen	keine (Kat B)	
A	V-084	Gleiskörper DB		IIb abgeschlossen	Überwachung erfolgt über GWMS 7028 und 7029 der KF V-017 und V-095 (Kat C)	
A	V-095	ehem. Tankstelle mit Öllagergebäude	Belastungsbereich 01	IIb abgeschlossen	Sanierungsplanung (Kat D) und Grundwasserüberwachung	
A	V-106	Flugzeug-Wartungsgebäude		IIa abgeschlossen	Phase IIb durch blumquadrat	
A	V-111	westl. Retention Basin		IIb abgeschlossen	keine (Kat B)	Neubewertung bei Nutzungsänderung / Entsigelung
A	V-134	Koaleszenzabscheider		IIb abgeschlossen	keine (Kat B)	Neubewertung bei Nutzungsänderung / Entsigelung
A	V-135	Benzinabscheider		IIb abgeschlossen	keine (Kat B)	Neubewertung bei Nutzungsänderung / Entsigelung
A	V-136	Koaleszenzabscheider mit Probenahmes.		IIb abgeschlossen	keine (Kat B)	Neubewertung bei Nutzungsänderung / Entsigelung
A	V-137	Benzinabscheider mit Schlammfang		IIb abgeschlossen	keine (Kat B)	Neubewertung bei Nutzungsänderung / Entsigelung
A	V-138	Benzinabscheider mit Schlammfang			keine (Kat B) nach Phase IIa	Neubewertung bei Nutzungsänderung / Entsigelung
A	V-139	Koaleszenzabscheider		IIb abgeschlossen	keine (Kat B)	Neubewertung bei Nutzungsänderung / Entsigelung
A	V-151	Wash Rack		IIb abgeschlossen	keine (Kat B)	
A	V-155	Kfz-Wartung mit Bühne und Car-Wash			keine (Kat B) nach Phase IIa	Neubewertung bei Nutzungsänderung / Entsigelung
A	V-158	Generatorhaus, Umspannung		IIb abgeschlossen	keine (Kat B)	Neubewertung bei Nutzungsänderung / Entsigelung
A	V-159	offenes Lagergebäude		IIb abgeschlossen	Monitoring (Kat C) und Neubau GWMS	
A	VI-001	Angrenzendes Gelände MTK-Fasslager		IIb abgeschlossen	keine (Kat B)	
B	I-001	Benzintankanlagen mit Übergabeventilen		IIa abgeschlossen	Phase IIb durch blumquadrat	
B	I-007	Flugzeughalle 2e mit Anbau und Flugkraftstoff-Übergabeleitung		IIa abgeschlossen	Phase IIb durch blumquadrat	
B	I-012	Flugzeughalle 2h		IIa abgeschlossen	Phase IIb durch blumquadrat	
B	I-014	Kraftwagenschuppen mit Ölraum, Geb. 132		IIa abgeschlossen	Phase IIb durch blumquadrat	
B	II-001	Benzintankanlage		IIa abgeschlossen	Phase IIb durch blumquadrat	

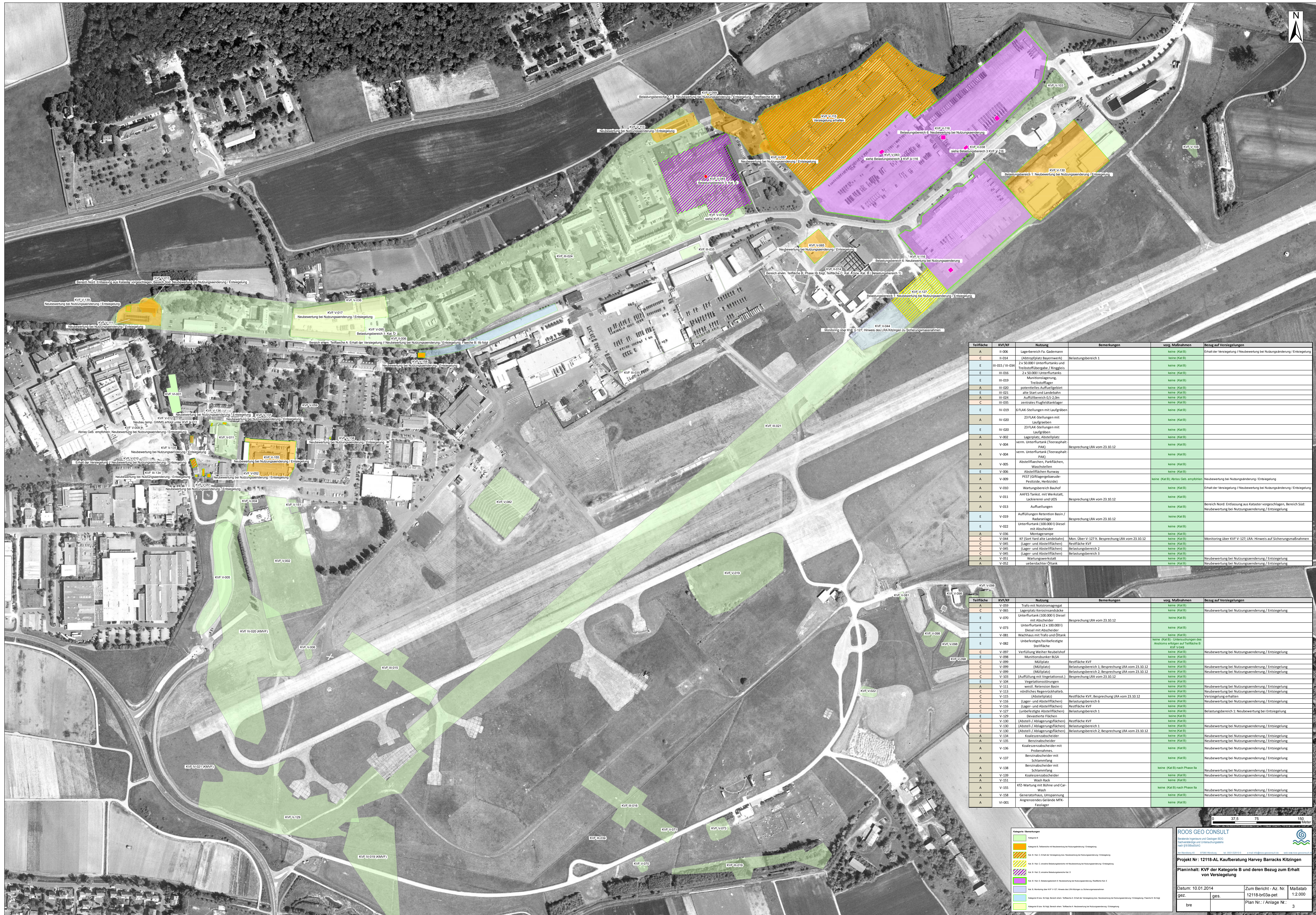
Teilfläche	KVF/KF	Nutzung	Bemerkungen	Untersuchungsstand	vorg. Maßnahmen	Bezug auf Versiegelungen
B	II-003	Kessel- und Maschinenhaus		Ila abgeschlossen	Phase IIb durch blumquadrat	
B	II-004	Fabrikanlage mit Motorhaus Geb. 134		Ila abgeschlossen	Phase IIb durch blumquadrat	
B	II-005	Lagerhalle Firma Gademann		Ila abgeschlossen	Phase IIb durch blumquadrat	
B	II-006	unbefestigter Lagerplatz am Gleis		Ila abgeschlossen	Phase IIb durch blumquadrat	
B	II-009	aufgefüllte Sandabbaustelle Firma Gademann		Ila abgeschlossen	Phase IIb durch blumquadrat	
B	II-011	Imprägnierhalle 1 mit Gleisrampe, früher Halle 2i, Geb. 128		Ila abgeschlossen	Phase IIb durch blumquadrat	
B	II-012	Werkshalle II, früher Halle 2h		Ila abgeschlossen	Phase IIb durch blumquadrat	
B	II-013	Werkshalle III, früher Halle 2g		Ila abgeschlossen	Phase IIb durch blumquadrat	
B	II-014	Lager / Abtropfplatz Bayernwerk		Ila abgeschlossen	Phase IIb durch blumquadrat	
B	II-015	Abführender Kanal, Regenauslauf		Ila abgeschlossen	Phase IIb durch blumquadrat	
B	II-016	Gleiskörper der Stellgleise		Ila abgeschlossen	Phase IIb durch blumquadrat	
B	III-001	Benzintankanlage		Ila abgeschlossen	Phase IIb durch blumquadrat	
B	III-003	Flugzeugmotoren-Werkstatt Geb 133/134		Ila abgeschlossen	Phase IIb durch blumquadrat	
B	III-007	Flugzeughalle, früher Halle 2h		Ila abgeschlossen	Phase IIb durch blumquadrat	
B	III-008	Flugzeughalle, früher Halle 2g		Ila abgeschlossen	Phase IIb durch blumquadrat	
B	III-009	Flugzeughalle, früher Halle 2i		Ila abgeschlossen	Phase IIb durch blumquadrat	
B	III-011	Kfz-Garage Geb 132		Ila abgeschlossen	Phase IIb durch blumquadrat	
B	III-021	alte Start- und Landebahn		Ila abgeschlossen	Phase IIb durch blumquadrat	
B	III-024	Auffüllungsbereich nördlicher Bahndamm		Ila abgeschlossen	Phase IIb durch blumquadrat	
B	III-026	vermuteter Unterflurtank		Ila abgeschlossen	Phase IIb durch blumquadrat	
B	III-029	vermuteter Unterflurtank		Ila abgeschlossen	Phase IIb durch blumquadrat	
B	III-032	Kfz-Tankstelle Geb 163		Ila abgeschlossen	Phase IIb durch blumquadrat	
B	III-034	Schienenbereich mit Abstellgleisen und ehem. Ringgleis	Nachnutzung KVF V-084	Ila abgeschlossen	Phase IIb durch blumquadrat	
B	IV-009	3 Flakstellungen mit Laufgräben		Ila abgeschlossen	Phase IIb durch blumquadrat	
B	V-007	Schlackeauffüllungen		Ila abgeschlossen	Phase IIb durch blumquadrat	
B	V-008	Unterflurtank		Ila abgeschlossen	Phase IIb durch blumquadrat	
B	V-017	Alter Motorpool		Ila abgeschlossen	Phase IIb durch blumquadrat	
B	V-028	Altölschacht UOS		Ila abgeschlossen	Phase IIb durch blumquadrat	
B	V-029	Altölschacht UOS		Ila abgeschlossen	Phase IIb durch blumquadrat	
B	V-039	Motorpool		Ila abgeschlossen	Phase IIb durch blumquadrat	
B	V-040	Motorpool		Ila abgeschlossen	Phase IIb durch blumquadrat	
B	V-041	Motorpool Geb 134		Ila abgeschlossen	Phase IIb durch blumquadrat	
B	V-042	Wartungsrampe 2023		Ila abgeschlossen	Phase IIb durch blumquadrat	
B	V-043	Waschplatz Nr. 2033		Ila abgeschlossen	Phase IIb durch blumquadrat	
B	V-047	Waschplatz Nr. 2035		Ila abgeschlossen	Phase IIb durch blumquadrat	
B	V-048	Motorpool Geb 128		Ila abgeschlossen	Phase IIb durch blumquadrat	
B	V-049	Helikopter-Tankstelle		Ila abgeschlossen	Phase IIb durch blumquadrat	
B	V-080	Motorpool		Ila abgeschlossen	Phase IIb durch blumquadrat	
B	V-084	Gleiskörper		Ila abgeschlossen	Phase IIb durch blumquadrat	
B	V-085	überdachte Altölsammelstelle		Ila abgeschlossen	Phase IIb durch blumquadrat	
B	V-086	Tankstelle (TMP4)		Ila abgeschlossen	Phase IIb durch blumquadrat	
B	V-087	Unterflurtank		Ila abgeschlossen	Phase IIb durch blumquadrat	
B	V-094	unbefestigte Stellflächen		Ila abgeschlossen	Phase IIb durch blumquadrat	
B	V-095	Tankstelle im alten Motorpool		Ila abgeschlossen	Phase IIb durch blumquadrat	
B	V-110	Altölschacht UOS		Ila abgeschlossen	Phase IIb durch blumquadrat	
B	V-120	Altölschacht UOS		Ila abgeschlossen	Phase IIb durch blumquadrat	
B	V-123	Kontaminationsfläche		Ila abgeschlossen	Phase IIb durch blumquadrat	

Teilfläche	KVF/KF	Nutzung	Bemerkungen	Untersuchungsstand	vorg. Maßnahmen	Bezug auf Versiegelungen
B	V-126	Heizöltank		Ila abgeschlossen	Phase IIb durch blumquadrat	
B	V-146	Koaleszenzabscheider 202K/P02		Ila abgeschlossen	Phase IIb durch blumquadrat	
B	V-147	Benzinabscheider 105SD/B03		Ila abgeschlossen	Phase IIb durch blumquadrat	
B	V-148	Benzinabscheider 105SF/B02		Ila abgeschlossen	Phase IIb durch blumquadrat	
B	V-164	Fahne KVF V-030		Ila abgeschlossen	Phase IIb durch blumquadrat	
C	II-014	(Abtropfplatz Bayernwerk)	Restfläche KVF	Altlastenverdacht ausgeräumt	keine (Kat A)	
C	II-014	(Abtropfplatz Bayernwerk)	Belastungsbereich 1	IIb abgeschlossen	keine (Kat B)	
C	III-021	(alte Start-/Landebahn)	siehe KVF V-130			
C	III-024	Auffüllungsbereich nördl. Bahndamm	siehe KVF V-045			
C	III-035	zentrales Flugfeldtanklager		IIb abgeschlossen	keine (Kat B)	
C	IV-023	(Laufgräben)	siehe KVF II-014 und V-045			
C	V-015	(Stockcarbahn/Altreifenlager)	siehe KVF V-115			
C	V-030	Altölschacht UOS		IIb abgeschlossen	keine (Kat A), aber nordwestl. Abstrom Kat. E	
C	V-038	(Unterflur-Altölsammelstelle)	siehe Belastungsber. 3 KVF V-116			
C	V-044	KF (Sort Yard alte Landebahn)	Mon. Über V-127 lt. Besprechung LRA vom 23.10.12	IIb abgeschlossen	keine (Kat B)	Monitoring über KVF V-127; LRA: Hinweis auf Sicherungsmaßnahmen
C	V-045	(Lager- und Abstellflächen)	Restfläche KVF	IIb abgeschlossen	keine (Kat B)	
C	V-045	(Lager- und Abstellflächen)	Belastungsbereich 2	IIb abgeschlossen	keine (Kat B)	
C	V-045	(Lager- und Abstellflächen)	Belastungsbereich 3	IIb abgeschlossen	keine (Kat B)	
C	V-045	(Motor Pool)	Belastungsbereich 1	Sanierung in Vergabephase	Kat D	
C	V-063	(Unterflur-Altölsammelstelle)	siehe Belastungsbereich 4 KVF V-116			
C	V-064	Trafogebäude Nr. 212	siehe KVF II-014			
C	V-065	Lagerplatz Kerosinsandsäcke		IIb abgeschlossen	keine (Kat B)	Neubewertung bei Nutzungsänderung / Entsigelung
C	V-079	Altölschacht UOS	siehe KVF V-045			
C	V-097	Verfüllung Weiher Reubelshof		IIb abgeschlossen	keine (Kat B)	Neubewertung bei Nutzungsänderung / Entsigelung
C	V-099	Müllplatz	Restfläche KVF	IIb abgeschlossen	keine (Kat B)	
C	V-099	(Müllplatz)	Belastungsbereich 1; Besprechung LRA vom 23.10.12	IIb abgeschlossen	keine (Kat B)	
C	V-099	(Müllplatz)	Belastungsbereich 2; Besprechung LRA vom 23.10.12	IIb abgeschlossen	keine (Kat B)	Neubewertung bei Nutzungsänderung / Entsigelung
C	V-103	(Auffüllung mit Vegetationsst.)	Besprechung LRA vom 23.10.12	IIb abgeschlossen	keine (Kat B)	
C	V-113	nördliches Regenrückhalteb.		IIb abgeschlossen	keine (Kat B)	Neubewertung bei Nutzungsänderung / Entsigelung
C	V-115	(Abstellplatz)	Restfläche KVF; Besprechung LRA vom 23.10.12	IIb abgeschlossen	keine (Kat B)	Versiegelung erhalten
C	V-115	(Abstellplatz)	Belastungsbereich 1	Monitoring durch blumquadrat	Monitoring Kat C (P57, GWMS 04, GWMS 20)	Versiegelung erhalten
C	V-116	(Lager- und Abstellflächen)	Belastungsbereich 6	IIb abgeschlossen	keine (Kat B)	Neubewertung bei Nutzungsänderung / Entsigelung
C	V-116	(Lager- und Abstellflächen)	Restfläche KVF	IIb abgeschlossen	keine (Kat B)	
C	V-116	(Lager- und Abstellflächen)	Belastungsbereich 1	IIb abgeschlossen	weitere Untersuchung Kat E	
C	V-116	(Lager- und Abstellflächen)	Belastungsbereich 2	IIb abgeschlossen	weitere Untersuchung Kat E	
C	V-116	(Lager- und Abstellflächen)	Belastungsbereich 3	IIb abgeschlossen	weitere Untersuchung Kat E	
C	V-116	(Lager- und Abstellflächen)	Belastungsbereich 4	IIb abgeschlossen	weitere Untersuchung Kat E	
C	V-116	(Lager- und Abstellflächen)	Belastungsbereich 5	IIb abgeschlossen	weitere Untersuchung Kat E	
C	V-119	Ölauffangwanne Geb. 2052	siehe KVF V-116			
C	V-121	Heizöltank südl. Geb. 520	siehe KVF V-130			
C	V-127	(unbefestigte Abstellflächen)	Belastungsbereich 1	IIb abgeschlossen	keine (Kat B)	Belastungsbereich 1: Neubewertung bei Entsigelung
C	V-127	(unbefestigte Abstellflächen)	Belastungsbereich 2	IIb abgeschlossen	Monitoring Kat C über GWMS der KVF V-044 und P47	
C	V-130	(Abstell-/ Ablagerungsflächen)	Restfläche KVF	IIb abgeschlossen	keine (Kat B)	
C	V-130	(Abstell-/ Ablagerungsflächen)	Belastungsbereich 1	IIb abgeschlossen	keine (Kat B)	Neubewertung bei Nutzungsänderung / Entsigelung
C	V-130	(Abstell-/ Ablagerungsflächen)	Belastungsbereich 2; Besprechung LRA vom 23.10.12	IIb abgeschlossen	keine (Kat B)	
E	III-015 / III-034	2 x 50.000 l Unterflurtanks und Treibstoffübergabe / Ringgleis		IIb abgeschlossen	keine (Kat B)	
E	III-016	2 x 50.000 l Unterflurtanks		IIb abgeschlossen	keine (Kat B)	
E	III-019	Munitionslagerung, Treibstofflager		IIb abgeschlossen	keine (Kat B)	
E	III-021	alte Start und Landebahn		IIb abgeschlossen	keine (Kat B)	



Teilfläche	KVF/KF	Nutzung	Bemerkungen	Untersuchungsstand	vorg. Maßnahmen	Bezug auf Versiegelungen
E	IV-019	6 FLAK-Stellungen mit Laufgräben		IIb abgeschlossen	keine (Kat B)	
E	IV-020	23 FLAK-Stellungen mit Laufgräben		IIb abgeschlossen	keine (Kat B)	
E	IV-021	Laufgräben (Verfüllungen)		IIb abgeschlossen	Monitoring (Kat C)	
E	V-006	Abstellflächen Runway		IIb abgeschlossen	keine (Kat B)	
E	V-014	Auffüllungen Deponie Eastgate	Besprechung LRA vom 23.10.12	IIb abgeschlossen	weitere Untersuchung Kat E	
E	V-018	Betankungsanlage / Unterflurtank (100.000 l) Kerosin	Besprechung LRA vom 23.10.12	IIb abgeschlossen	weitere Untersuchung Kat E	
E	V-019	Auffüllungen Retention Basin / Radaranlage	Besprechung LRA vom 23.10.12	IIb abgeschlossen	keine (Kat B)	
E	V-021	Trap and Skeet Range		Sanierung in Planung	Kat D (Sanierungsplanung), weiterführende Grundwasserüberprüfung	
E	V-022	Unterflurtank (100.000 l) Diesel mit Abscheider		IIb abgeschlossen	keine (Kat B)	
E	V-023	Öllagergebäude	Besprechung LRA vom 23.10.12	IIb abgeschlossen	weitere Untersuchung Kat E	
E	V-068	Rifle- and Pistol-Range	Besprechung LRA vom 23.10.12	IIb abgeschlossen	GW-Probe 2014 (Kat C)	
E	V-070	Unterflurtank (100.000 l) Diesel mit Abscheider	Besprechung LRA vom 23.10.12	IIb abgeschlossen	keine (Kat B)	
E	V-071	Unterflurtank (100.000 l) Diesel mit Abscheider		IIb abgeschlossen	Monitoring (Kat C) GWMS 7027	
E	V-073	Unterflurtank (2 x 100.000 l) Diesel mit Abscheider		IIb abgeschlossen	keine (Kat B)	
E	V-076	Unterflurtank (100.000 l) Benzin, Kerosin mit Abscheider	Besprechung LRA vom 23.10.12	Sanierungsplanung, SU ausstehend	weitere Untersuchung Kat E	
E	V-081	Wachhaus mit Trafo und Öltank		IIb abgeschlossen	keine (Kat B)	
E	V-082	Unbefestigte/teilbefestigte Stellfläche		IIb abgeschlossen	keine (Kat B) - Untersuchungen des Anstroms erfolgen auf Teilfläche B KVF V-049	
E	V-098	Munitionsbunker BLSA		IIb abgeschlossen	keine (Kat B)	
E	V-104	Vegetationsstörungen		IIb abgeschlossen	keine (Kat B)	
E	V-105	Vegetationsstörungen		IIb abgeschlossen	keine (Kat A)	
E	V-129	Devastierte Flächen		IIb abgeschlossen	keine (Kat B)	





Teilfläche	KVF/KZ	Nutzung	Bemerkungen	vorg. Maßnahmen	Bezug auf Verfestigungen
A	II-006	Lagerbereich Fa. Gademann		keine (Kat B)	Erhalt der Verfestigung / Neubewertung bei Nutzungsänderung / Entseglung
C	III-004	Trennflüssigkeitlagerwerk	Belastungsbereich 1	keine (Kat B)	
E	III-025 / III-024	2x 50.000 l Unterflurtank und Treibstoffübergabe / Ringgleis		keine (Kat B)	
E	III-026	2x 50.000 l Unterflurtank		keine (Kat B)	
A	III-027	Materiallager		keine (Kat B)	
E	III-028	Treibstofflager		keine (Kat B)	
A	III-029	potenzielles Aufstellgebiet		keine (Kat B)	
E	III-031	alte Sand- und Landebahn		keine (Kat B)	
A	III-034	Auffüllbereich 0,5-2,0m		keine (Kat B)	
C	III-035	Zentraler Stützflächlager		keine (Kat B)	
E	IV-019	6 FLAK-Stellungen mit Laufgräben		keine (Kat B)	
A	IV-020	23 FLAK-Stellungen mit Laufgräben		keine (Kat B)	
E	IV-020	23 FLAK-Stellungen mit Laufgräben		keine (Kat B)	
A	V-002	Lagerplatz, Abstellplatz		keine (Kat B)	
A	V-004	verm. Unterflurtank (Teerabspalt PAK)	Bestimmung LRA vom 23.10.12	keine (Kat B)	
A	V-004	verm. Unterflurtank (Teerabspalt PAK)		keine (Kat B)	
A	V-005	Abstellflächen, Parkflächen, Waschstellen		keine (Kat B)	
E	V-006	Abstellflächen Runway		keine (Kat B)	
A	V-009	PEST (Giftlagerbehälter, Pestizide, Herbizide)		keine (Kat B), Abriss Geb. empfohlen	Neubewertung bei Nutzungsänderung / Entseglung
A	V-010	Wartungsbereich Bauhof		keine (Kat B)	Erhalt der Verfestigung / Neubewertung bei Nutzungsänderung / Entseglung
A	V-011	AAFS Tankst. mit Werkstatt, Labortiere und UDS	Bestimmung LRA vom 23.10.12	keine (Kat B)	
A	V-013	Auffüllungen		keine (Kat B)	Bereich Nord: Entlassung aus Kataster vorgeschlagen, Bereich Süd: Neubewertung bei Nutzungsänderung / Entseglung
E	V-019	Auffüllungen Betonstein Basen / Badanlage	Bestimmung LRA vom 23.10.12	keine (Kat B)	
E	V-022	Unterflurtank (100.000 l) Diesel mit Abschneider		keine (Kat B)	
A	V-036	Montagezone		keine (Kat B)	
C	V-044	KF (Sort Yard alte Landebahn)	Mon. über V-127 ff. Bestimmung LRA vom 23.10.12	keine (Kat B)	Monitoring über KVF V-127, LRA: Hinweis auf Sicherungsmaßnahmen
C	V-045	Lager- und Abstellflächen	Restfläche KVF	keine (Kat B)	
C	V-045	Lager- und Abstellflächen	Belastungsbereich 2	keine (Kat B)	
C	V-045	Lager- und Abstellflächen	Belastungsbereich 3	keine (Kat B)	
A	V-051	Wartungsbereich		keine (Kat B)	Neubewertung bei Nutzungsänderung / Entseglung
A	V-052	unbesetzter Örtank		keine (Kat B)	Neubewertung bei Nutzungsänderung / Entseglung

Teilfläche	KVF/KZ	Nutzung	Bemerkungen	vorg. Maßnahmen	Bezug auf Verfestigungen
A	V-059	Trafo mit Notstromaggregat		keine (Kat B)	
C	V-060	Lager für Kerosin/Mineralöle		keine (Kat B)	Neubewertung bei Nutzungsänderung / Entseglung
E	V-070	Unterflurtank (100.000 l) Diesel mit Abschneider	Bestimmung LRA vom 23.10.12	keine (Kat B)	
E	V-073	Unterflurtank (2x 100.000 l) Diesel mit Abschneider		keine (Kat B)	
E	V-081	Wartungsbereich mit Trafo und Öltank		keine (Kat B)	
E	V-082	Unbesetzte befestigte Stellfläche	keine (Kat B); Untersuchungen des Anstoms erfolgen auf Teilfläche B: KVF V-020	keine (Kat B)	
C	V-097	Verfüllung Weiler Reubelshof		keine (Kat B)	Neubewertung bei Nutzungsänderung / Entseglung
E	V-098	Munitionsbunker BLSA		keine (Kat B)	
C	V-099	Müllplatz	Restfläche KVF	keine (Kat B)	
C	V-099	(Müllplatz)	Belastungsbereich 1; Bestimmung LRA vom 23.10.12	keine (Kat B)	Neubewertung bei Nutzungsänderung / Entseglung
C	V-099	(Müllplatz)	Belastungsbereich 2; Bestimmung LRA vom 23.10.12	keine (Kat B)	Neubewertung bei Nutzungsänderung / Entseglung
C	V-103	(Auffüllung mit Vegetationsböschung)	Bestimmung LRA vom 23.10.12	keine (Kat B)	
E	V-104	Vegetationsböschung		keine (Kat B)	
A	V-111	westl. Retention Basin		keine (Kat B)	Neubewertung bei Nutzungsänderung / Entseglung
C	V-113	nördliches Regenrückhalteb.		keine (Kat B)	Neubewertung bei Nutzungsänderung / Entseglung
C	V-115	(Abstellplatz)	Restfläche KVF; Bestimmung LRA vom 23.10.12	keine (Kat B)	Verfestigung erhalten
C	V-116	(Lager- und Abstellflächen)	Belastungsbereich 6	keine (Kat B)	Neubewertung bei Nutzungsänderung / Entseglung
C	V-116	(Lager- und Abstellflächen)	Restfläche KVF	keine (Kat B)	
C	V-127	(unbefestigte Abstellflächen)	Belastungsbereich 1	keine (Kat B)	Belastungsbereich 1: Neubewertung bei Entseglung
E	V-129	Deponierte Flächen		keine (Kat B)	
C	V-130	(Abstell-/ Ablagerungsflächen)	Restfläche KVF	keine (Kat B)	
C	V-130	(Abstell-/ Ablagerungsflächen)	Belastungsbereich 1	keine (Kat B)	Neubewertung bei Nutzungsänderung / Entseglung
C	V-130	(Abstell-/ Ablagerungsflächen)	Belastungsbereich 2; Bestimmung LRA vom 23.10.12	keine (Kat B)	
A	V-134	Kohlenabscheider		keine (Kat B)	Neubewertung bei Nutzungsänderung / Entseglung
A	V-135	Brennabscheider		keine (Kat B)	Neubewertung bei Nutzungsänderung / Entseglung
A	V-136	Kohlenabscheider mit Probenentnehmer		keine (Kat B)	Neubewertung bei Nutzungsänderung / Entseglung
A	V-137	Brennabscheider mit Schlämmlang		keine (Kat B)	Neubewertung bei Nutzungsänderung / Entseglung
A	V-138	Brennabscheider mit Schlämmlang	keine (Kat B) nach Phase IIa	keine (Kat B)	Neubewertung bei Nutzungsänderung / Entseglung
A	V-139	Kohlenabscheider		keine (Kat B)	Neubewertung bei Nutzungsänderung / Entseglung
A	V-151	Wash Tank		keine (Kat B)	
A	V-155	Kfz-Wartung mit Bohne und Car Wash	keine (Kat B) nach Phase IIa	keine (Kat B)	Neubewertung bei Nutzungsänderung / Entseglung
A	V-158	Generatorsaal, Umspannung		keine (Kat B)	Neubewertung bei Nutzungsänderung / Entseglung
A	V-001	Angrenzendes Gelände MTK-Fasslager		keine (Kat B)	

**Kategorie / Bemerkung**

- keine (Kat B)
- Kategorie B: Belastungsbereich 1: Neubewertung bei Nutzungsänderung / Entseglung
- Kategorie C: Erhalt der Verfestigung / Neubewertung bei Nutzungsänderung / Entseglung
- Kategorie D: Erhalt der Verfestigung / Neubewertung bei Nutzungsänderung / Entseglung
- Kategorie E: Erhalt der Verfestigung / Neubewertung bei Nutzungsänderung / Entseglung
- Kategorie F: Erhalt der Verfestigung / Neubewertung bei Nutzungsänderung / Entseglung
- Kategorie G: Erhalt der Verfestigung / Neubewertung bei Nutzungsänderung / Entseglung
- Kategorie H: Erhalt der Verfestigung / Neubewertung bei Nutzungsänderung / Entseglung
- Kategorie I: Erhalt der Verfestigung / Neubewertung bei Nutzungsänderung / Entseglung
- Kategorie J: Erhalt der Verfestigung / Neubewertung bei Nutzungsänderung / Entseglung
- Kategorie K: Erhalt der Verfestigung / Neubewertung bei Nutzungsänderung / Entseglung
- Kategorie L: Erhalt der Verfestigung / Neubewertung bei Nutzungsänderung / Entseglung
- Kategorie M: Erhalt der Verfestigung / Neubewertung bei Nutzungsänderung / Entseglung
- Kategorie N: Erhalt der Verfestigung / Neubewertung bei Nutzungsänderung / Entseglung
- Kategorie O: Erhalt der Verfestigung / Neubewertung bei Nutzungsänderung / Entseglung
- Kategorie P: Erhalt der Verfestigung / Neubewertung bei Nutzungsänderung / Entseglung
- Kategorie Q: Erhalt der Verfestigung / Neubewertung bei Nutzungsänderung / Entseglung
- Kategorie R: Erhalt der Verfestigung / Neubewertung bei Nutzungsänderung / Entseglung
- Kategorie S: Erhalt der Verfestigung / Neubewertung bei Nutzungsänderung / Entseglung
- Kategorie T: Erhalt der Verfestigung / Neubewertung bei Nutzungsänderung / Entseglung
- Kategorie U: Erhalt der Verfestigung / Neubewertung bei Nutzungsänderung / Entseglung
- Kategorie V: Erhalt der Verfestigung / Neubewertung bei Nutzungsänderung / Entseglung
- Kategorie W: Erhalt der Verfestigung / Neubewertung bei Nutzungsänderung / Entseglung
- Kategorie X: Erhalt der Verfestigung / Neubewertung bei Nutzungsänderung / Entseglung
- Kategorie Y: Erhalt der Verfestigung / Neubewertung bei Nutzungsänderung / Entseglung
- Kategorie Z: Erhalt der Verfestigung / Neubewertung bei Nutzungsänderung / Entseglung

**ROOS GEO CONSULT**  
 Ingenieurbüro für Geotechnik, BOD, Sachverständigen und Umweltschutz  
 Am Neuhof 10, 8700 Immenstadt, Tel. 08341 2010-0, Fax 08341 2010-100, www.roos-geo.de

**Projekt Nr.: 12118-AL Kaufberatung Harvey Barracks Kitzingen**  
**Planinhalt: KVF der Kategorie B und deren Bezug zum Erhalt von Verfestigung**

Datum: 10.01.2014  
 gez. ges.  
 bre

Zum Bericht - Az. Nr.: 12118-br03a-pet  
 Plan Nr. / Anlage Nr.: 3

Maßstab: 1:2.000